

Tabulka

Transpoziční tabulka míchá text. Text zapíšeš podle pravidel pro psaní a přečteš podle pravidel pro čtení.

Ekvivalentní fragmenty jsou označeny různými písmeny abecedy, ale stejným numerickým kódem.

Příklad tabulky:

		psaní				
		01	02	03	04	05
čtení	1	→	→	→	→	→
	2	→	→	→	→	→
	3	→	→	→	→	→
	4	→	→	→	→	→
	5	↓	↓	↓	↓	↓



Přísně tajné
Manuál experta

Obecné informace

Expert se musí do 18.15 pohybovat z dohledu Vaňkova náměstí.

Při získání šifry číslo 1 před 18.15 se tým tedy může spojit pouze mimo Vaňkovo náměstí.

Po 18.15 se tým může spojit kdekoli jakkoli.

Do spojení týmu mohou expert a operativci navzájem komunikovat **pouze telefonickým hovorem**. Množství a druh takto předávaných informací je omezen jen vašimi komunikačními schopnostmi.

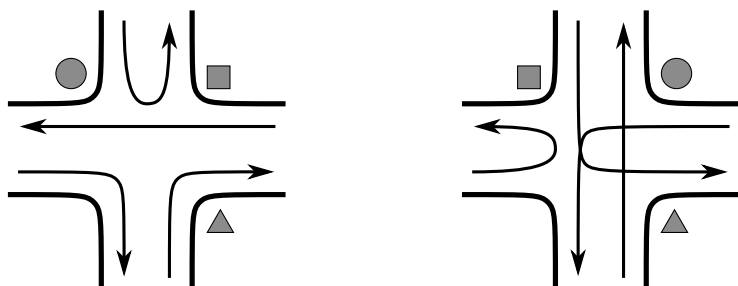
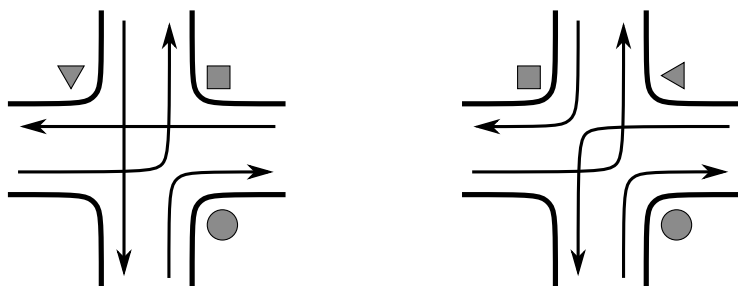
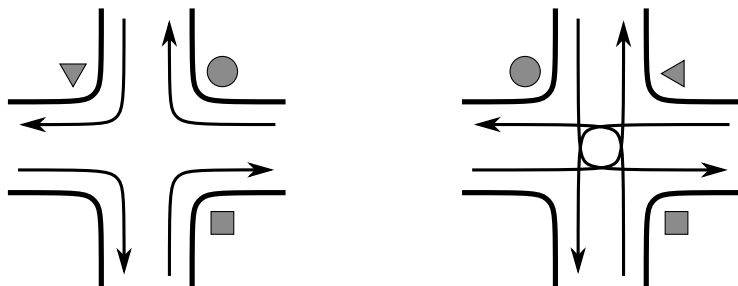
Komunikaci zahajuje operativce. Do prvního kontaktu expert čeká v pohotovosti a pozorně studuje manuál.

Tento manuál obsahuje instrukce, procedury a referenční data, ale nic, co by šlo přímo luštit.

Přejeme mnoho štěstí.

Křižovatky

Do plánu vjíždíš z ulice označené START. Když vyjedeš zase ven, čti na výstupní ulici výsledný řetězec. Křižovatkami se projíždíš výhradně v přikázaném směru jízdy. Přikázaný směr je určen konfigurací všech značek na křižovatce, nejen té ze směru příjezdu. Existují následující konfigurace značek a jim odpovídající přikázané směry jízdy:



Fotbal

Začíná se tučným řetězcem v levém horním rohu. Poté se pokračuje principem slovního fotbalu (při kterém se pravidelně střídáte). Navazovat musejí vždy poslední dvě písmena na první dvě písmena následujícího řetězce. Když už nic dál nenavazuje, získal jsi výsledek. Řetězce čtené cestou nic nekódují.

RVJAN	ENKNH	CLTST	SLNHL	YTCMO
ZLRML	VDOSI	VOIAZ	ROEOE	HMOZC
AURPO	TCEIK	TKOOU	HNIJE	YDTIM
LVEUD	DNVIA	AKEOJ	SBNCI	KRSIL
RDTLO	EJDOS	MVEJO	SRIAH	JNNVA
IOTRS	EKTVE	UODDC	PEIHZ	NEEUT
DSOMA	TADND	LICOB	ITPAO	VUIID
VLSEE	PZNZK	MMSJA	LHCTE	OAUYC
AEABV	CNNTT	TZLNT	OIOIE	EOEUP
TNOTH	NOSLU	DUURT	OYVCP	UEUHE
UVUNP	TOETI	AVSBI	ADTJU	UCAEP
ASZMZ	ARARE	UQZKN	CVSEA	VJAUL

Kočky

Každé trojice obrázků koček vyjadřuje jedno písmeno v semaforové abecedě. Je zapotřebí je najít v následující tabulce. Největší kočka pak představuje tělo, směry ke dvěma menším kočkám určují polohy praporek vůči tělu.



Věty

Najdi správnou větu, přečti odpovídající písmeno.

- A Ehm m s m ne né e umne é umm čárka doslova, čárka m me mé m e ee é jo konec tečka tečka.
- B Ehm m s m ne né m umm čárka čárka doslova, m e é m e é é ne jo konec tečka tečka.
- C Ehm m s m ne né m umm čárka, čárka čárka m é me e ee né ne ne konec tečka.
- D Em m s mm ne né m umm čárka, čárka čárka m me mé é m é e e ne konec tři tečky.
- E Éhm s m ne né e umne é umm čárka doslova, čárka m m é me h ee e ne ne konec tři tečky.
- F Ehm m s m ne né m umm čárka, doslova, m m é m h mé é né jo jo konec tři tečky.
- G Em m s m ne né e umne é umm čárka, čárka čárka m e é m ee né jo jo konec...
H Em m s m ne né m čárka, čárka čárka m me mé m h é é ne konec tečka.
- I Éhm s mm ne né m čárka čárka, doslova m me mé é m é é ne ne konec tři tečky.
- J Ehm m s mm ne né e umne é umm čárka čárka, doslova m m é me m mé é ne ne konec...
K Éhm s mm ne né e umne é umm čárka čárka doslova, m m é me e e é jo konec tři tečky.
- L Em m s m ne né e umne é umm čárka čárka, doslova m me mé m é ee e ne ne konec...
M Ehm m s mm ne né m umm čárka čárka, doslova m me mé m é e e jo jo konec tečka tečka.
- N Éhm s mm ne né é m čárka, doslova, m me mé é m e e jo jo konec tečka tečka.
- O Em m s mm ne né m umm čárka, doslova, m me mé m e e ne ne konec tečka.
- P Ehm m s m ne né e umne é umm čárka čárka, doslova m me mé é m e e né jo konec tečka.
- Q Ehm m s m ne né e umne é umm čárka doslova, čárka m mé é m é m é é né jo konec...
R Ehm m s mm ne né m čárka čárka, doslova m mé é m é m ee é ne konec tečka tečka.
- S Em m s hm ne né m čárka doslova, čárka m e é m h e é jo jo konec...
T Em m s mm ne né é m čárka čárka, doslova m mé é m é m e é é jo jo konec...
U Em m s mm ne né é m čárka, doslova, m e é m h ee e jo konec...
V Ehm m s hm ne né m čárka čárka doslova, m e é m é m é né jo konec tečka.
- W Ehm m s mm ne né é m čárka čárka doslova, m me mé m h e e né ne jo konec tečka tečka.
- X Em m s m ne né e umne é umm čárka, doslova, m e é m é é e ne ne konec tečka tečka.
- Y Em m s hm ne né m umm čárka doslova, čárka m me mé m é mé é ne jo konec tři tečky.
- Z Éhm s mm ne né m čárka doslova, čárka m mé é m e e jo konec tři tečky.